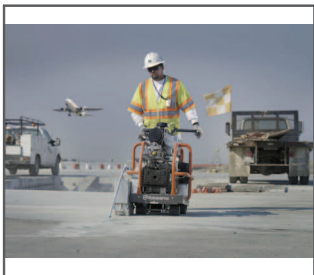




Husqvarna Soff-Cut 2000

Przecinarka spalinowa, z napędem własnym, do cięcia na sucho, doskonale nadaje się do średnio i bardzo wymagających prac w budownictwie przemysłowym oraz przy nawierzchniach drogowych. Husqvarna Soff-Cut 2000 e to wszechstronna, łatwa w obsłudze oraz niezwykle wydajna maszyna. Użycie trzech szerokości tarcz umożliwia wykonywanie szczelin dylatacyjnych różnej szerokości, przy jednoczesnej kontroli pęknięć. Jej zalety to silnik 9 KM, elektroniczny zapłon oraz cyklonowy filtr powietrza, zwiększający trwałość silnika.



TECHNOLOGIA SOFF-CUT (TM)

Husqvarna Soff-Cut to wyjątkowy, opatentowany system cięcia wylanego betonu. Technologia ta umożliwia cięcie betonu po jednej do dwóch godzin od zakończenia pracy, zanim beton ostatecznie stężeje. Husqvarna Soff-Cut(tm) to najlepsze rozwiązanie, minimalizujące ryzyko pojawienia się niekontrolowanych pęknięć, będące znacznym ułatwieniem, w

Features Husqvarna Soff-Cut 2000

- Przecinarka spalinowa z napędem własnym, z rozrusznikiem elektrycznym i przekładnią hydrostatyczną.
- Elektroniczny zapłon i ssanie.
- Osłona tarczy obniżająca poziom hałasu i niwelująca powstający pył.
- Wbudowany układ podnoszenia.
- Mechaniczny, składany prowadnik.
- Rama ochronna.
- Mechaniczna regulacja głębokości.
- Cyklonowy filtr powietrza zwiększający trwałość silnika.
- Nie klejące się koła z poliuretanu o małej gęstości.

TECHNICAL SPECIFICATION	
Producent silnika	Robin
Specyfikacja silnika	Benzynowy Robin
Moc (Dane producenta)	6,5 kW / 9 KM
Cylindry	1
Liczba suwów	Silnik czterosuwowy
Pojemność cylindra	265,47 cm ³
Średnica cylindra	73,66 mm / 2,9 cal
Skok tłoka w cylindrze	58,42 mm / 2,3 cal
Pojemność zbiornika paliwa	6,02 lit / 1,59 gal.
Rozrusznik	Elektryczny
Chłodzenie silnika	Powietrze
Liczba pasów	2
Pojemność skokowa cylindra, l	265 lit
Poj. zbiornika oleju, l	1 lit
Prędkość obrotowa	3600 obr/min
Tarcza diamentowa, maks.	254 mm / 10"
Maks. głębokość cięcia, mm	38 mm / 1,5 cal
Regulacja głębokości cięcia	Manual
Sterowanie tarczą	Ręczny
Średnica wału tarczy	31,75 mm / 1,25 cal
Kołnierz tarczy	107,95 mm / 4,25"
Obroty wału tarczy	3600 obr/min
Oś przód	25,4 mm / 1 cal
Średnica tylnej osi	25,4 mm / 1 cal
Uchwyty	Bez regulacji
Rozmiar kół podstawowych Średnica zewnętrzna: 101,6 Szerokość koła: 101,6 Średnica wewnętrzna: 0 mm / Średnica zewnętrzna: 4 Szerokość koła: 4 Średnica wewnętrzna: 0"	
Rozmiar kół drugorzędnych Średnica zewnętrzna: 254 Szerokość koła: 92,07 Średnica wewnętrzna: 0 mm / Średnica zewnętrzna: 10 Szerokość koła: 3,625 Średnica wewnętrzna: 0"	
Ciężar	143,79 kg / 317 funty
Ciężar z opakowaniem	176 kg / 388 funty
Rozmiar produktu, Dłx Szerx Wys	1778x647,7x1016 mm / 94x29x34 cal

 **Husqvarna**[®]